

配管用内視鏡スコープ Premier CARPSCA41

メーカー サンコー 測定項目 管内カメラ

30~90%RH

IP 68



カメラ径φ28mm、ケーブル長40mの管内検査用カメラです。ケースとモニターが一体型になっているタイプで自動水平、録画機能を搭載しています。

ケーブル長・カメラサイズ	ケーブル長:40m(ケーブル径:φ5mm)、カメラサイズ:φ28mm
適応管径	25~120mm ※直角90度での使用はパイプ径50mm以上となります
視野角/ピント距離	視野角:120度/ピント距離:20mm~(パンフォーカス)
表示部	7インチカラー液晶ディスプレイ
光源	白色LED12灯
電池寿命	約7時間(記録時)、約9時間(再生時)
充電時間	約8時間
寸法	500(W)×180(D)×460(H)mm

付属品 オートレベリングカメラ(φ28mm)、コントロールBOX、バッテリーBOX、標準カメラ(φ23mm)、ACアダプタ、羽根型アダプタ(φ23)、SDカード、ボール型アダプタ(φ23)、マイク、リモコン、カードリーダー、六角レンチ、ヒューズ、ゴムパッキン

配管用工業内視鏡カメラシステム PIP120HK

メーカー サンコー 測定項目 管内カメラ

本体 ケーブル

30~90%RH

IP X8



カメラヘッドφ50mm、ケーブル長120mの管内検査用カメラとなります。ケーブル長が非常に長く大型の配管にも適応している管内カメラシステムとなります。

ケーブル長・カメラサイズ	ケーブル長:120m、カメラサイズ:φ50mm
適応管径	60~500mm程度の配管
カメラ画角/ピント距離	カメラ画角:120°/ピント距離:100mm~(パンフォーカス)
防水性	IPX8 10m防水(カメラおよびケーブル部)
表示部	7インチカラー液晶ディスプレイ
光源	白色LED18灯
電池寿命	約4時間(充電時間:約5~6時間)
寸法(本体)	440(W)×190(D)×520(H)mm
寸法(ケーブル)	760(W)×360(D)×850(H)mm

付属品 カメラヘッド、ACアダプタ、出力ケーブル(長・短)、アダプタ取付ネジ、リモコン、MicroSD、SDアダプタ、保護アダプタ(大・中・小)、ドライバ(+)

高所点検カメラ よろずや君 QV-PS10

メーカー 佐藤商事 測定項目 点検カメラ

約 330g

約 1.3kg

約 2.4kg

本体 伸縮ポール 収納ケース

0~60℃

IP 55

IP 68

モニター カメラケーブル



最大503cmまで伸ばすことができ、伸縮ポールに取り付けたカメラで、見えない所を見ることができます。

ケーブル長	10m
サイズ	カメラヘッド:φ28mm、ケーブル:φ6mm
視野角/焦点深度	150.8°/10mm~∞
モニター	3.5インチTFTカラー液晶(約30万画素)
保存形式	静止画:JPEG(640×480)、動画:AVI(640×480)
伸縮ポール	120cm~503cm
電池寿命	約3時間(アルカリ電池使用時)
寸法	450×489.5×60mm

付属品 SDカード、ストラップ(腰)、ストラップ(首)、ハンドストラップ、AVケーブル、USBケーブル、LEDライト接続ポール、LEDライト固定部品、専用充電器、LEDライト、伸縮ポール、LEDライト用バッテリー、ポール接続部品(大)、マジックテープ×5、ポール接続部品(小)



その他測定器

音響・振動計測器

有害ガス検知器

水質測定器

粉じん計・風速計

鉄筋探査・コンクリート試験

探傷・厚さ・膜厚・硬度

その他非破壊検査機器

気象・水文観測機器

土質試験機

電子天秤・その他はかり

通信・安全管理機器

その他測定器

測量機

レーザー測量機・墨出器

その他測量機器

自動計測システム

橋梁点検ロボットカメラ HV-HT3000TB-U / HV-HT3000TB-D

メーカー 日立産業制御ソリューションズ

測定項目 点検カメラ



約 1.45kg	約 660g	約 9.2kg	約 125kg	約 -10℃ ~ 40℃	約 75%RH以下
カメラユニット	中継ユニット	ポールユニット	架台ユニット		

レンタルの際は、高所型、懸垂型用途に応じて貸し出しいたします。

架台ユニット、ポールユニットと組み合わせることにより、橋脚、桁下面、支承部等への点検を行うことが可能なカメラシステムとなります。カメラ操作を行うタブレットPCを使った、安全かつ効率的な点検システムです。

カメラユニット	光学ズーム倍率	30倍
	画素数	約92万画素(1280×720)
	無線LAN	IEEE802.11n、5GHz対応
	可動範囲	パン(水平):左方向180度、右方向:180度 チルト(縦):上方向90度、下方向:90度
	その他機能	手振れ補正、コントラスト補正、霧除去
中継ユニット	電池寿命	約3時間
	寸法	190(W)×130(D)×160(H)mm
ポールユニット(高所型)	無線LAN	IEEE802.11n 5GHz対応
	寸法	170(W)×50(D)×180(H)mm
架台ユニット(懸垂型)	最大伸長	地上から約10.5m
	寸法	1730(L)×160(D)×200(H)mm
架台ユニット(懸垂型)	最大伸長	約4500mm
	寸法	1335(L)×210(D)×280(H)mm
付属品(共通)	中継機ユニット、落下防止金具×2、バッテリー×4、充電器、ACケーブル、カーバッテリーコード、タブレットPC、ACアダプタ、電源ケーブル	
付属品(高所型)	ポールユニット	
付属品(懸垂型)	架台ユニット、持ち上げベルト、バッテリー、充電器、ACアダプタ、ハンドル、架台固定ベルト	

NETIS登録番号: KT-160016-A

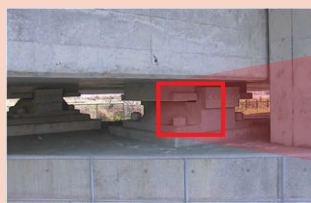


橋梁点検ロボットカメラ
懸垂型
HV-HT3000TB-D

橋梁点検ロボットカメラ
高所型
HV-HT3000TB-U

特徴 1

光学倍率30倍ズームにより、距離が離れていても小さな損傷も見逃しません。



光学ズーム

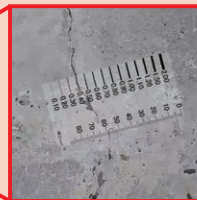


×30



特徴 2

モニター画面のクラックスケールを利用して、ひび割れ幅の測定が可能



モニター画面

