

## バッテリーテスタ BT3554-11

メーカー 日置電機

測定項目 電圧・抵抗



鉛蓄電池の劣化診断が瞬時に行えるバッテリーテスタです。内部抵抗/電圧を測定し劣化状態を【良・注意・不可】の3段階で診断可能です。

測定項目	バッテリーの内部抵抗測定(交流4端子法) バッテリーの端子電圧測定(DC電圧)	
測定レンジ (分解能)	抵抗	3mΩ(1μΩ)、30mΩ(10μΩ)、300mΩ(100μΩ) 3Ω(1mΩ)
	電圧	6V(1mV)、60V(10mV)
精度	抵抗	3mΩ ±1.0%rdg.±8dgt. 30mΩ、300mΩ、3Ω ±0.8%rdg.±6dgt.
	電圧	6V、60V ±0.08%rdg.±6dgt.
電池寿命	約8.5時間	
寸法	約199(W)×60.6(D)×132(H)mm(プロテクタ装着時)	
付属品	アプリケーションソフトウェア、プロテクタ、首掛けストラップ、L2020ピン形リード、保護キャップ×2、USBケーブル、ゼロアジャストボード、ヒューズ(630mA/250V)	

## クランプオンパワーハイテスタ 3169

メーカー 日置電機 測定項目 電力

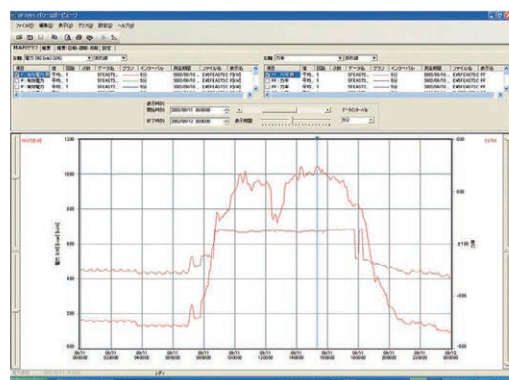
クランプオンセンサ  
9661(標準)クランプオンセンサ  
9669(オプション)

1台で単相ラインから三相4線ラインまで対応できるクランプ式の電力計です。電圧・電流・電力・力率・積算値などの基本測定に加え、電力管理・省エネ対策に重要なデマンド測定と高調波測定が同時にできます。

測定ライン	単相2線(4回路)、単相3線(2回路)、三相3線(2または1回路)、三相4線(1回路)、※50/60Hz、同一電圧系統による。
測定項目	電圧、電流、有効・無効電力、皮相電力、有効・無効電力量、力率、周波数、高調波
電圧レンジ	AC150.00/300.00/600.00V
電流レンジ	AC5/10/50/100/500A(クランプオンセンサ9661使用時)
電力レンジ	75.00W~900.00kW (電圧/電流レンジと測定ラインの組合せにより決定)
基本精度	電圧:±0.2%rdg.±0.1%F.S. 電流:±0.2%rdg.±0.1%F.S.+電流センサ精度 有効電力:±0.2%rdg.±0.1%F.S.+電流センサ精度(力率=1)、 クランプオンセンサ9661:±0.3%rdg.±0.01%F.S.
測定可能導体径	φ46mm以下(クランプオンセンサ9661使用時)
寸法	210(W)×60(D)×160(H)mm(突起含まず)
付属品	CSV変換サンプルソフト、クランプオンセンサ9661×4、電圧コード(黄)、電圧コード(赤)、電圧コード(黒)、電圧コード(青)、接地アダプタ、電源コード、CFカード、カードアダプタ、USB2.0カードリーダー
オプション品	クランプオンセンサ9669、電力計測支援ソフト9625

## パワーロガービューワ SF1001

メーカー 日置電機 測定項目 -



SDカード・内部メモリに保存したデータをパソコンに取り込み、表示・集計および解析へと展開できます。

対応機種	PW3360/3365s、3169s、3168s
対応OS	Windows7~10(32bit/64bit)

- 複数の箇所で測定した電力の消費量を一つのグラフにまとめて表示することで、電力が多く消費されている時間帯と場所を一目で確認できます。
- 目的や見やすさに合わせて、折れ線とバーグラフを選択して表示できます。
- 最大16データを一つのファイルに保存して統合ファイルにすることで、データの読み込み速度が向上します。
- データ日付の変更と比較もデータの時刻に変更、省エネルギー対策の効果確認が一目でわかります。