

# パーティクルカウンター

## ハンドヘルドパーティクルカウンター Model3889

メーカー 日本カノマックス  
測定項目 粉じん

- 校正  
登録発行可
- AC 100V
- ソフト 約 650g
- 10~40℃ 0~85%RH



クリーンルームや医療現場の清浄度管理、食品、医薬品、半導体など各種製品の製造工程における環境管理に用いることができます。

粒径区分	0.3, 0.5, 1.0, 3.0, 5.0, 10.0μm (6粒径)
最大可測濃度	2000000個/cf 計数損失10%以内
定格流量	2.83L/min
サンプリング時間	6秒~99分59秒(1回の計測時間)
インターバル時間	6秒~99分59秒(測定周期)
サンプリング回数	1~999回または連続計測
計測モード	繰り返し、シングル、連続、計算、ISO、GB (計6モード)
電池寿命	約5時間
寸法	100(W)×55(D)×213(H)mm

付属品 計測ソフト、ACアダプタ、電源コード、USBケーブル、RS485コネクタ、インレット保護キャップ、ゼロフィルタ、チューブ、台座

音響・振動計測器  
有書ガス検知器  
水質測定器  
粉じん計・風速計

## パーティクルカウンター ジオアルファ Model3886

メーカー 日本カノマックス  
測定項目 粉じん

- 校正  
登録発行可
- AC 100~240V
- ソフト
- 約 980g
- 10~35℃
- 85%RH以下 (オプション品あり)



クリーンルーム等の管理、施工後の清浄度検査、発塵源の特定、精密機械の発塵検査などに使用されます。

粒径区分	0.3, 0.5, 1.0, 3.0, 5.0μm (5粒径)
最大可測濃度	2000000個/cf (コインシデンスエラー5%以下)
定格流量	2.83L/min (0.1CMF)
サンプリング時間	1秒~99分59秒の間で設定 (1秒間隔で設定可能)
サンプリング回数	1~99回または連続サンプリング
電池寿命	約3時間 (Ni-MH電池使用時)
寸法	115(W)×70(D)×211(H)mm

付属品 ソフト、ニッケル水素電池×8、充電器、ACアダプタ、通信ケーブル、固定器具 (ネジ穴・L型)、フィルタ、USBシリアルコンバータ、ソフト (USBシリアルコンバータ用)  
オプション品 温湿度プローブ、風速プローブ

鉄筋探査・コンクリート試験  
探傷・厚さ・膜厚・硬度  
その他非破壊検査機器  
気象・水文観測機器  
土質試験機

## ハンドヘルドパーティクルカウンター KC-52

メーカー リオン  
測定項目 粉じん

- 校正  
登録発行可
- 電池
- 約 780g
- 10~40℃ 85%RH以下



クリーンルーム等の管理、施工後の清浄度検査、発塵源の特定、精密機械の発塵検査などに使用されます。

粒径区分	5段階:0.3, 0.5, 1.0, 2.0, 5.0μm以上
最大定格粒子個数濃度	140000000個/mi (計数損失10%以内)
定格流量	2.83L/min
測定時間	手動、任意時間 (1秒~2時間)
測定体積	283mL (6秒)、1L (21秒)、2.83L (1分)、10L (3分32秒)、28.3L (10分)
測定表示	累積値、差分値、個数濃度 (1L、28.3L、1000L)
電池寿命	約3.5時間 (充電時間:約3.5時間)
寸法	87(W)×55(D)×304(H)mm

付属品 ACアダプタ、USBケーブル、専用スタンド、ゼロカウントフィルタ、等速吸引プローブ、ハンドストラップ、電源ケーブル

その他測定器  
測量機  
レーザー測量機・墨出器  
その他測量機器  
自動計測システム

粉じん計

パーティクル  
カウンター

風速計

風量計

## パーティクルカウンター KC-01D1

メーカー リオン 測定項目 粉じん

校正 消耗品 約 AC 100V 約 7kg -10 85% RH  
 書類発行可 あり



クリーンルーム等の管理、施工後の清浄度検査、発塵源の特定、精密機械の発塵検査などに使用されます。

粒径区分	0.3μm以上、0.5μm以上、1μm以上、2μm以上および5μm以上の5段階
最大定格粒子個数濃度	100000個/L (計数損失5%以内)
定格流量	0.5L/分
試料空気量	1L (2分)、10L (20分)、0.1CF (5分40秒)、0.01CF (34秒) および手動
測定モード	測定終了後、次の測定が指示されるまで測定値を保持して待機する (HOLD) か、もしくは約10秒間の休止後に自動測定を繰り返す (REPEAT) かを選択
警報	選択された粒径以上の粒子数が設定された警報レベル以上になったときにブザーを鳴らす
寸法	289(W)×350(D)×99(H)mm (突起部を除く)
付属品	インレットキャップ、ゼロフィルタ、サンプリング管、電源コード(プリンタ)、サンプリングチューブ、電源コード(本体)、プリンタ、通信ケーブル
消耗品	記録紙

## アネモマスター風速計 Model6006-D0 / 6006

メーカー 日本カノマックス

測定項目 風速・風温

校正 単3  
書類発行可 ×4本

約 100g

5 40°C  
本体-20 70°C  
プローブ

空調ダクトなどの送風口での風速を測定できます。  
エアコンの風量検査、ダクト内の風量測定、吹き出し口の風速測定など延長棒を使用することにより高いところの測定も行えます。

測定項目	風速・風温
測定範囲	風速 0.01~20.0m/s 風温 -20.0~70.0°C
測定精度	風速 ±指示値の5% or 0.015m/sの大きい方 風温 ±1.0°C
表示分解能	風速 0~9.99m/s:0.01 (最小)、10.0~20.0 m/s:0.1m/s 風温 0.1°C
電池寿命	約4時間 (風速1m/s連続測定・マンガン電池使用時)
寸法	本体 60(W)×34(D)×120(H)mm プローブ φ6.1 (先端部)~φ10.6 (グリップ部)×205mm (ケーブルはφ3.3×1500mm)
付属品	延長棒、プローブカバー、プローブ (1.5m)

※6006はセンサの脱着が可能です。

## 風速・風量計 アネモマスターベーン 6821

メーカー 日本カノマックス

測定項目 風速・風量

校正 単3 約  
書類発行可 ×3本 430g0 20  
50°C 100°C  
本体 プローブ

風速分布や温度変化が大きい場所でも広い羽根で風をキャッチ。

測定項目	風速・風量
ベーンサイズ	直径70mm
測定範囲	0.20~40.00m/s
測定精度	±指示値の3% or 0.1m/sの大きい方
表示分解能	0.01m/s
風量	0~9999cfm
電池寿命	約150時間
寸法	81(W)×38(D)×165(H)mm
付属品	プローブ、プローブ延長ケーブル (1.5m)、フレキシブルタイプ延長棒、延長棒×2、延長棒クリップ付

アネモマスター風速計 6113 / 6114 / 6115

メーカー 日本カノマックス 測定項目 風速・風温

校正 消耗品 単2 約 約 5 0  
 書類発行可 あり ×6本 1.1kg 1kg 40℃ 100℃  
 6113 6114/6115 本体 プロープ



MODEL	風速	風温	圧力	プリンタ
6113	○	○	—	内蔵
6114	○	○	—	—
6115	○	○	○	—

6114は風速・風温の測定ができます。6113はプリンタが内蔵されています。6115は、圧力測定機能が付いています。

風速	測定範囲	0.10~50.0m/s
	表示分解能	0.00~9.99m/s:0.01m/s, 10.0~50.0m/s:0.1m/s
	測定精度	±(指示値の3%+0.1)m/s
	応答性	約1秒(風速1m/s、90%応答時)
風温	温度補償精度	5~80℃の範囲において、±(指示値の5%+0.1)m/s
	測定範囲	0.0~100.0℃
	表示分解能	0.1℃
	測定精度	±1.0℃
圧力	応答性	約30秒(風速1m/s、90%応答時)
	測定範囲	-5.00~5.00kPa
	表示分解能	0.01kPa
	測定精度	±(指示値の3%+0.01)kPa
応答性	約1秒	
電池寿命	約10時間(アルカリ電池使用時)	
寸法	本体:210(W)×120(D)×133(H)mm、プロープ:φ10×150(L)mm	
付属品	プロープ(2m)、延長棒、圧力チューブ(6115のみ)、肩掛けベルト	
消耗品	記録紙(6113のみ)	

音響・振動計測器

有害ガス検知器

水質測定器

粉じん計・風速計

鉄筋探査・コンクリート試験

探傷・厚さ・膜厚・硬度

その他非破壊検査機器

気象・水文観測機器

土質試験機

電子天秤・その他はかり

通信・安全管理機器

その他測定器

測量機

レーザー測量機・墨出器

その他測量機器

自動計測システム

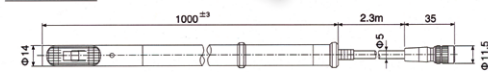
定温度型熱式風速計 中・高温用アネモマスター 6162

メーカー 日本カノマックス 測定項目 風速・風温

校正 単2 AC 約 約 5  
 書類発行可 ×6本 100V 1.8kg 500g 40℃ OP  
 本体 プロープ 本体 (オプション品あり)



高温用プロープ



高温用延長ケーブル



ボイラーなどの煙道排ガスの風量測定に利用できます。最大500℃までの風温環境下、50m/sまでの風速を測定できます。

	計測範囲	精度	表示分解能
風速	V0~4.99m/s	±0.15m/s	0.01m/s
	5.00~9.99m/s	±0.3m/s	
	10.00~24.9m/s	±0.75m/s	0.1m/s
	25.0~50.0m/s	±1.5m/s	
風温	0~99.9℃	±(指示値の1%+1℃)	0.2℃
	100~199℃		1℃
表示機能	デジタル表示(風速・風温同時表示)		
記憶容量	最大999データ		
電池寿命	約8時間(アルカリ電池使用時)		
寸法	本体	220(W)×85(D)×150(H)mm	
	プロープ	φ14×1000mm(ケーブルはφ5×2.3m)	
	接続ケーブル	φ5×10m	
付属品	高温用プロープ、接続ケーブル(10m)、ACアダプタ、ACコード、アナログ出力ケーブル×2、肩掛ベルト		
オプション品	高温用延長棒		

MEMO

---



---



---



---



---



---



---



---



---



---



---

多機能型風速・風量計 クリモマスター 6501シリーズ

メーカー 日本カノマックス 測定項目 風速・風量

ファン・ダクトの風量測定/空調機器の保守点検/建物・工場の空調管理などに使用できます。プローブにより仕様が異なります。

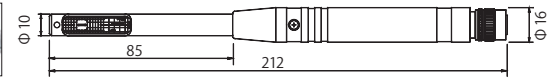
校正 単3  
×6本  
書類発行可

約 400g  
5  
40℃  
本体

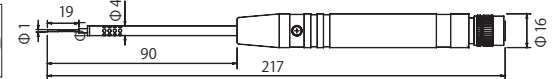
-20  
70℃  
OP  
オプション品あり  
プローブ



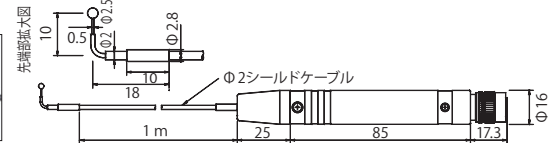
6531-21



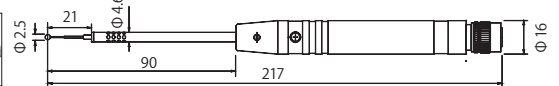
6542-21



6552-21



6543-21



プローブ型式	6531-21	6542-21	6552-21	6543-21
測定範囲	風速 0.01~30.0m/s 風温 -20.0~70.0℃ 湿度 2.0~98.0%RH 圧力注1 -5.00~5.00kPa	—	—	0.01~5.00m/s -20.0~70.0℃ —
測定精度	風速 ±指示値の2%or 0.02m/sの大きい方 風温 ±0.5℃ 湿度 2~80%RH:±2.0%RH 80~98%RH:±3.0%RH 圧力注1 ±(指示値の3%+0.01)kPa	—	—	0.01~0.99m/s:±0.02m/s 0.99~5.00m/s:±指示値の2% or 0.015m/sの大きい方 ±0.5℃ —
表示分解能	風速 0~9.99m/s:0.01m/s、10~30m/s:0.1m/s 風温 0.1℃ 湿度 0.1%RH 圧力注1 0.01kPa	—	—	0.01m/s 0.1℃ —
温度補償精度(風速)	5~60℃の範囲において、±指示値の5%or 0.015m/sの大きい方			
電池寿命	約10時間(風速5m/s、風温20℃、アルカリ電池使用時)			
寸法	本体:88(W)×51(D)×188(H)mm、プローブケーブル:φ14×2000mm			

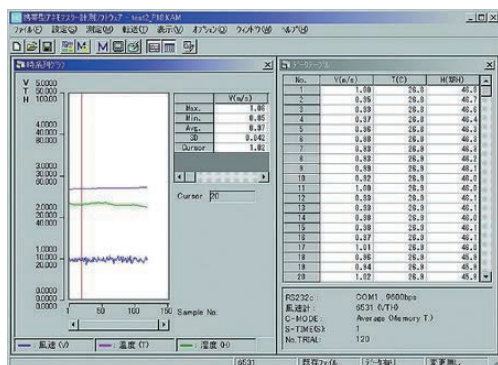
注1:圧力測定はオプション機能となりますので、ご注文の際にご指示ください。

付属品	プローブ、プローブケーブル(2m)、圧力チューブ(6531圧力測定機能付きのみ)、プローブカバー(6542、6543のみ)
オプション品	延長棒、計測ソフトウェア

ソフトウェア 6000-40

メーカー 日本カノマックス 測定項目 —

通信機能付きのクリモマスターでご利用いただける計測ソフトウェアです。リアルタイムでの測定データの取り込みや、あらかじめ本体に記録されたデータを転送することができます。



対応OS	Windows 10、Windows 7 SP1以降、Windows Vista SP2以降、Windows XP SP3以降
対応機種	Model 6501シリーズ・6500シリーズ

## クリモマスター風速計 6531 / 6542 / 6543

メーカー 日本カノマックス  
測定項目 風速・風温・風湿

校正 単3 ×6本  
書籍発行可

約 400g  
5 40°C  
本体

0 60°C  
OP オプション品  
プローブ



6531-01

6542-01

6543-01

ファン・ダクトの風量測定/空調機器の保守点検/建物・工場の空調管理などに使用できます。プローブにより仕様異なります。

プローブ型式	6531	6542	6543
測定範囲	風速 0.10~30.0m/s 風温 0.0~60.0°C 湿度 2.0~98.0%RH 圧力 注1 -5.00~5.00kPa	—	—
測定精度	風速 ±(指示値の3%+0.1)m/s 風温 ±0.5°C 湿度 2~80%RH±2.0%RH 80~98%RH±3.0%RH 圧力 注1 ±(指示値の3%+0.01)kPa	—	0.05~0.99m/s: ±0.02m/s 1.00~1.99m/s: ±0.05m/s 2.00~5.00m/s: ±(指示値の3%+0.1)m/s
表示分解能	風速 0.00~9.99m/s:0.01m/s 10.0~30.0m/s:0.1m/s 風温 0.1°C 湿度 0.1%RH 圧力 注1 0.01kPa	—	0.01m/s
温度補償精度(風速)	5~60°Cの範囲において、±(指示値の5%+0.1)m/s		
電池寿命	約10時間(アルカリ電池使用時)		
寸法	本体:88(W)×51(D)×188(H)mm プローブケーブル:φ16×約2000mm		

注1:圧力測定はオプション機能となりますので、ご注文の際にご指示ください。

付属品	プローブ、プローブケーブル(2m)、プローブカバー(6542、6543のみ) 圧力チューブ(6531圧力測定機能付きのみ)
オプション品	プリンタ、延長棒、計測ソフトウェア

## マルチ環境測定器 testo440

メーカー テストー 測定項目 風速・風温

オススメ 単3 ×3本 単4 ×3本 内部メモリー 約 250g  
本体 405i/410i 本体

-20 50°C  
OP オプション品



testo405i

testo440

testo410i

testo 440は無線通信が可能なプローブを接続できるマルチ環境計測器です。換気空調や冷熱システムの調整、室内における快適度測定等に最適です。(※ご注文の際にプローブをご指定ください)

型式	testo405i	testo410i
測定範囲	風速 0~30m/s 温度 -20~60°C	0.4~30m/s -20~60°C
測定精度	風速 ±(0.1m/s + 測定値の5%) (0~+2m/s) ±(0.3m/s + 測定値の5%) (2~+15m/s) 温度 ±0.5°C	±(0.2m/s + 測定値の2%) (0.4~20m/s) ±0.5°C
分解能	風速 0.01m/s 温度 0.1°C	0.1m/s 0.1°C
メモリ	最大7500データ	
電池寿命(本体)	本体/約12時間、405i/約15時間、410i/130時間	
寸法(本体)	65(W)×32(D)×154(H)mm	
寸法(405i)	30(W)×41(D)×200(H)mm(ロッド長400mm)	
寸法(410i)	43(W)×21(D)×154(H)mm(ベーンφ40mm)	
付属品	MicroUSBケーブル	
オプション品*	熱線式スマートプローブ testo405i ベーン式風速スマートプローブ testo410i	

※ご注文時、testo405i、testo410iのご指定をお願いします。

音響・振動計測器

有害ガス検知器

水質測定器

粉じん計・風速計

鉄筋探査・コンクリート試験

探傷・厚さ・膜厚・硬度

その他非破壊検査機器

気象・水文観測機器

土質試験機

電子天秤・その他はかり

通信・安全管理機器

その他測定器

測量機

レーザー測量機・墨出器

その他測量機器

自動計測システム